

АЛТА



NW СЕВЕРНЫЙ
БЕРЕГ

ОСНОВНЫЕ ХАРАКТЕРИСТИКИ

"АЛЬТА" расположена в сердце экологически чистого зеленого района "Северного Берега", в нескольких минутах ходьбы от Лэйксайт Парка и непосредственной близости к центральным улицам. В районе есть все необходимое для комфортной жизни: детский сад, супермаркет и кафе, а также расположенный неподалеку оживленный Центральный сквер.

Современное прочтение классического архитектурного стиля точно передает общую концепцию «Северного Берега» - следование технологиям будущего, вдохновляясь богатой историей прошлого.

Выгодное месторасположение дома с удобным выездом на МКАД и быстрым доступом к центру города позволят экономить самый ценный ресурс – ваше время.



этажей



подъезда



квартир

35

минут

до аэропорта

25

минут

до центра
города

15

минут

до Национальной
библиотеки

10

минут

до Дворца
спорта

1

минута

до МКАД

30

минут

до ЖД
вокзала



— 3 —

СЕВЕРНЫЙ БЕРЕГ | АЛТА

ЛОКАЦИЯ



ЗДАНИЕ И ПРИЛЕГАЮЩАЯ ТЕРРИТОРИЯ

- выход в прилегающий Форэст Парк и Променад
- Центральный сквер в 1-й фазе в 5 минутах ходьбы
- отделка фасада выполнена декоративной штукатуркой
- распашные стеклопакеты в алюминиевом профиле
- Лэйксайт Парк в 10 минутах ходьбы
- видовые балконы и террасы
- лифты, спускающиеся на нулевой этаж с кладовыми
- кладовые помещения
- сквозные подъезды с выходом во двор и на улицу
- доступность для людей с ограниченными возможностями
- подземная система сбора мусора



УДОБСТВА ЗДАНИЯ

Внутренний двор

- приватный двор без машин
- двор с ландшафтным дизайном площадью 1150 м²
- развивающая детская игровая зона
- зона барбекю
- закрытая велопарковка

Нулевой этаж

- кладовые помещения для каждой квартиры

Парковка

- плоскостная парковка рядом со зданием
- установка зарядок для электромобилей
- многоуровневый паркинг в шаговой доступности

Места общего пользования

- элегантно оформленные и меблированные лобби и этажные холлы
- помещение для колясок и лапомойки



КВАРТИРЫ

Архитектурно выверенные свободные планировки "Альты" обеспечат будущим жильцам безграничные возможности для воплощения любых дизайнерских решений.

- эргономичные планировки с высоким коэффициентом полезной площади
- высокие окна с большим количеством света
- выделенное помещение для постирочной
- высота потолков 2,7 м (на 10 этаже - 3 м)



РАССРОЧКА И КРЕДИТОВАНИЕ

Для клиентов "Северного Берега" разработаны лучшие финансовые инструменты и условия, позволяющие выбрать наиболее комфортный способ оплаты. Стоимость квартиры при покупке в рассрочку или кредит не изменяется.

Привлекательная рассрочка от застройщика

Первоначальный взнос 50%, оставшаяся сумма ежемесячными платежами по 10%.

Выгодные условия кредитования от МТБанка

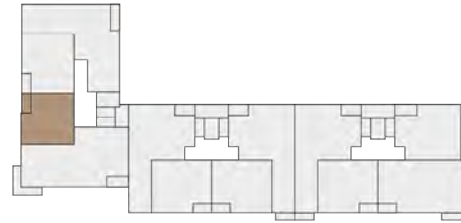
Кредит на срок до 30 лет покрывающий до 90% стоимости квартиры. Первые 12 месяцев ставка составляет 0,001%, далее - 14,52% (плавающая ставка, привязанная к ставке овернайт НБ РБ). Разрешено досрочное погашение без штрафов и комиссий.



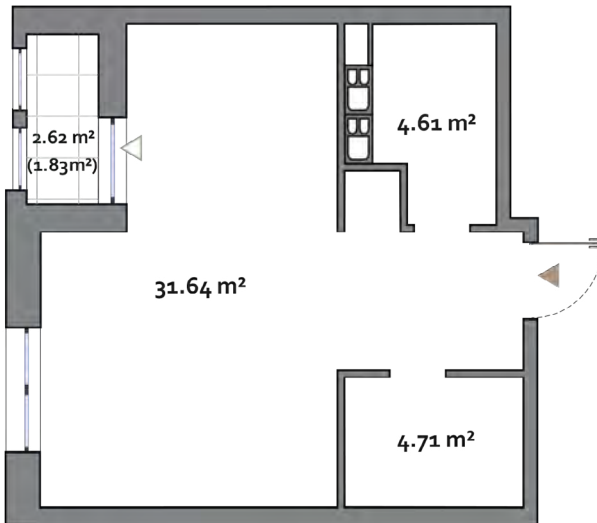
СТУДИЯ
ТИП В

ПЛОЩАДЬ КВАРТИРЫ.....35.97 m² - 40.96 m²
 ПЛОЩАДЬ БАЛКОНОВ..... 2.62 (1.83 m²)
 ОБЩАЯ ПЛОЩАДЬ..... 37.80 m² - 42.79 m²

ПОЭТАЖНЫЙ ПЛАН, ЭТАЖ 2-10



ФОРЭСТ
ПАРК



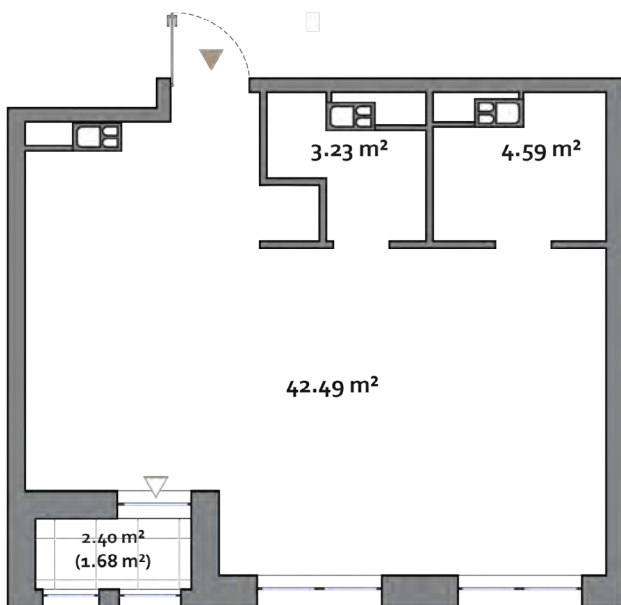
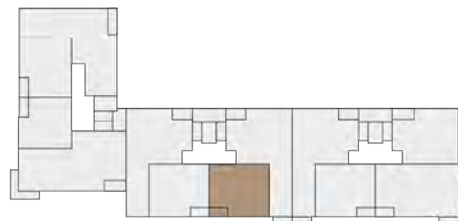
Примечание:

1. Все размеры помещения указаны в метрической системе, измерены до конструктивных элементов и не учитывают отделку стен и строительные допуски.
2. Все размеры помещений соответствуют проектной документации.
3. Все графически отображаемые на планах материалы, мебель и оборудование являются условными.
4. Фактическая площадь может отличаться от указанной.
5. Застройщик оставляет за собой право вносить изменения в поэтажные планы и любые характеристики, материалы, размеры, чертежи и удобства, упомянутые в данной брошюре, без предварительного уведомления.

1-КОМНАТНАЯ
ТИП А

ПЛОЩАДЬ КВАРТИРЫ..... 49.72 m² - 50.31 m²
 ПЛОЩАДЬ БАЛКОНОВ. . 2.38(1.67 m²) - 14.35(5.22 m²)
 ОБЩАЯ ПЛОЩАДЬ.....51.37 m² - 55.50 m²

ПОЭТАЖНЫЙ ПЛАН, ЭТАЖ 1-9



Примечание:

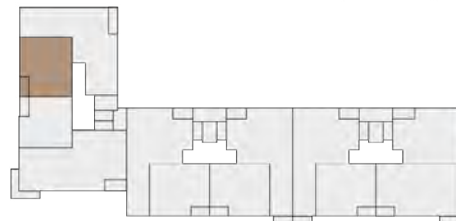
1. Все размеры помещения указаны в метрической системе, измерены до конструктивных элементов и не учитывают отделку стен и строительные допуски.
2. Все размеры помещений соответствуют проектной документации.
3. Все графически отображаемые на планах материалы, мебель и оборудование являются условными.
4. Фактическая площадь может отличаться от указанной.
5. Застройщик оставляет за собой право вносить изменения в поэтажные планы и любые характеристики, материалы, размеры, чертежи и удобства, упомянутые в данной брошюре, без предварительного уведомления.

АЛТА

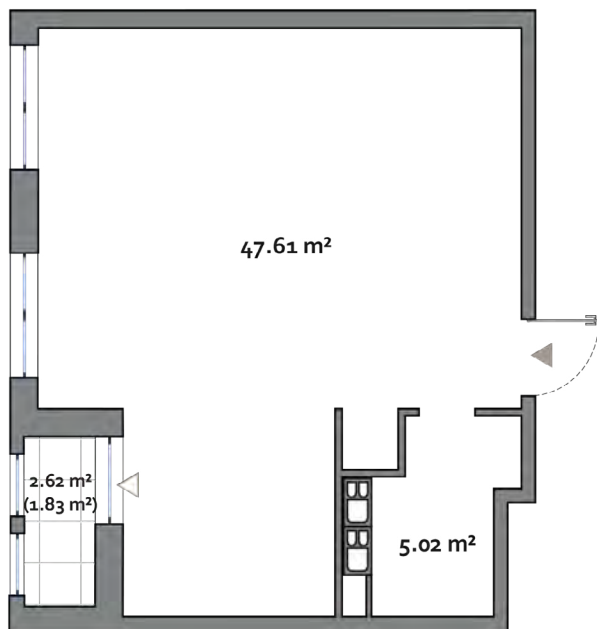
1-КОМНАТНАЯ ТИП В

ПЛОЩАДЬ КВАРТИРЫ..... 52.63 m²
 ПЛОЩАДЬ БАЛКОНОВ..... 2.62 (1.83 m²)
 ОБЩАЯ ПЛОЩАДЬ..... 54.46 m²

ПОЭТАЖНЫЙ ПЛАН, ЭТАЖ 2-9



ФОРЭСТ
ПАРК



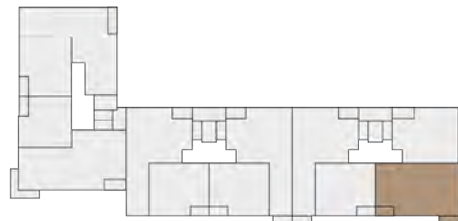
Примечание:

1. Все размеры помещений указаны в метрической системе, измерены до конструктивных элементов и не учитывают отделку стен и строительные допуски.
2. Все размеры помещений соответствуют проектной документации.
3. Все графически отображаемые на планах материалы, мебель и оборудование являются условными.
4. Фактическая площадь может отличаться от указанной.
5. Застройщик оставляет за собой право вносить изменения в поэтажные планы и любые характеристики, материалы, размеры, чертежи и удобства, упомянутые в данной брошюре, без предварительного уведомления.

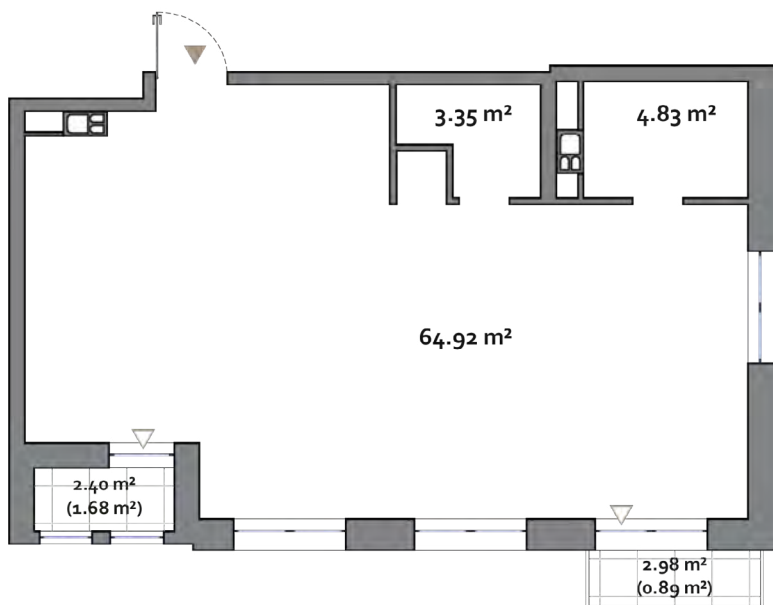
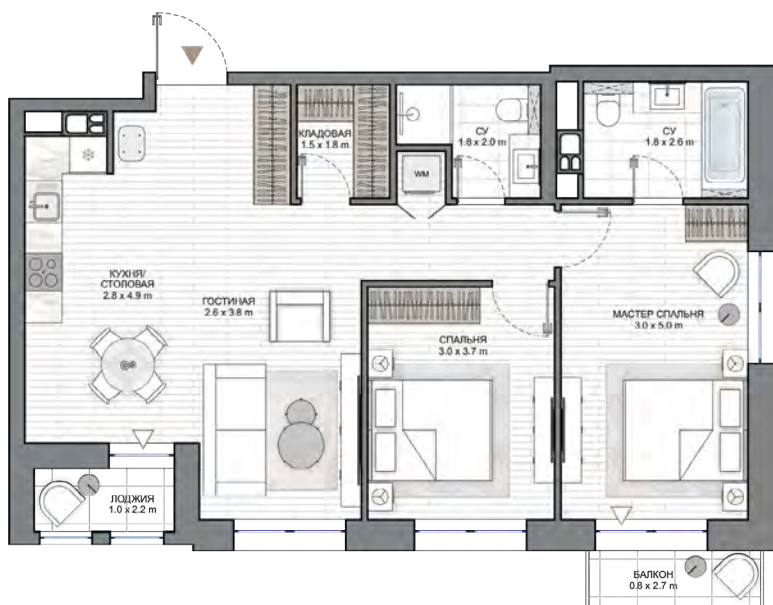
2-КОМНАТНАЯ
ТИП А

ПЛОЩАДЬ КВАРТИРЫ..... 72.97 м² - 73.10 м²
 ПЛОЩАДЬ БАЛКОНОВ... 5.38(2.57 м²)-21.65(7.41 м²)
 ОБЩАЯ ПЛОЩАДЬ..... 75.67 м² - 80.38 м²

ПОЭТАЖНЫЙ ПЛАН, ЭТАЖ 1-10



ФОРЭСТ
ПАРК



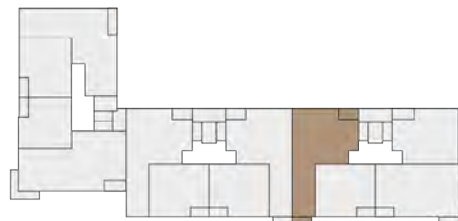
Примечание:

1. Все размеры помещения указаны в метрической системе, измерены до конструктивных элементов и не учитывают отделку стен и строительные допуски.
2. Все размеры помещений соответствуют проектной документации.
3. Все графически отображаемые на планах материалы, мебель и оборудование являются условными.
4. Фактическая площадь может отличаться от указанной.
5. Застройщик оставляет за собой право вносить изменения в поэтажные планы и любые характеристики, материалы, размеры, чертежи и удобства, упомянутые в данной брошюре, без предварительного уведомления.

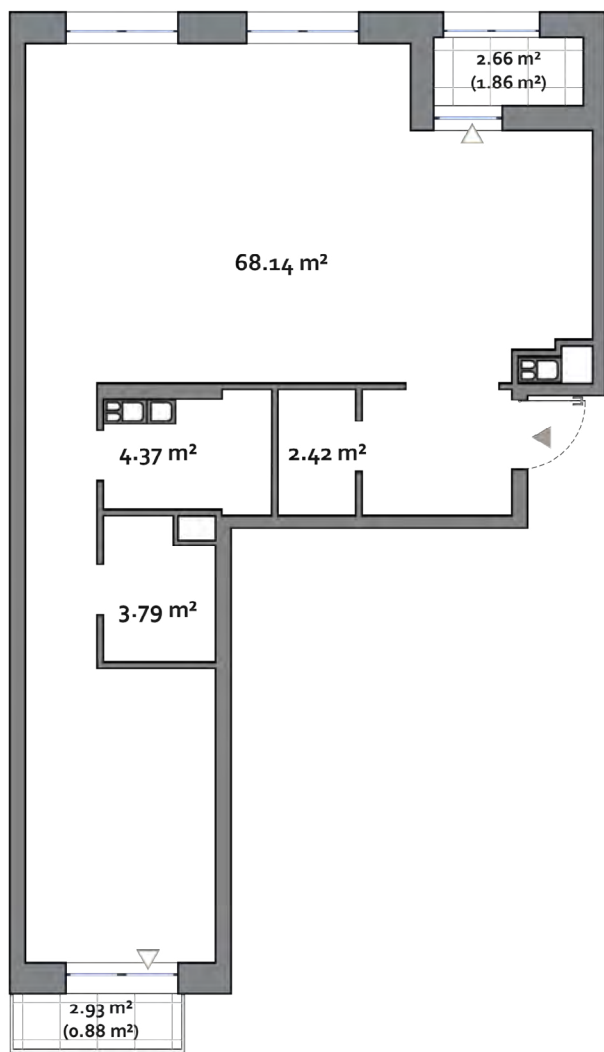
2-КОМНАТНАЯ
ТИП В

ПЛОЩАДЬ КВАРТИРЫ.....76.94 м² - 78.72 м²
 ПЛОЩАДЬ БАЛКОНОВ.. 2.66(1.86 м²)-10.24(4.29 м²)
 ОБЩАЯ ПЛОЩАДЬ.....80.49 м² - 81.46 м²

ПОЭТАЖНЫЙ ПЛАН, ЭТАЖ 1-9



ФОРЭСТ
ПАРК



Примечание:

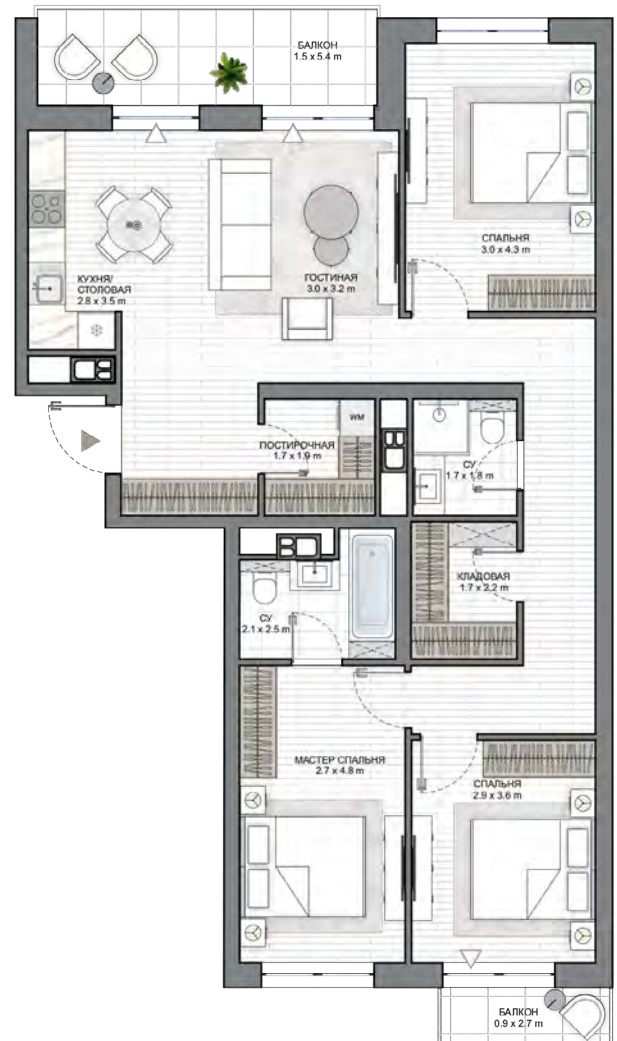
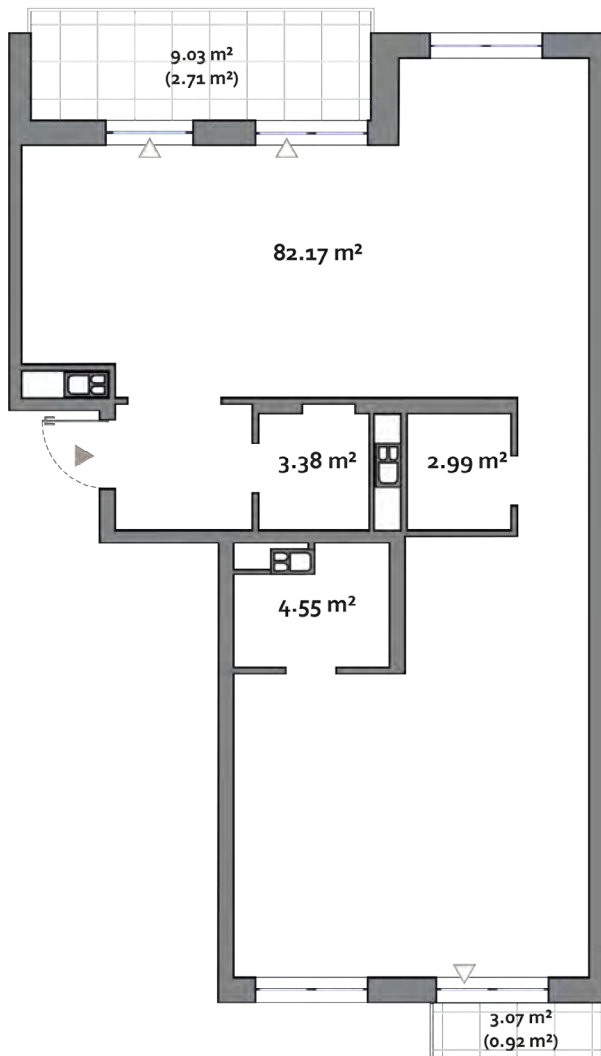
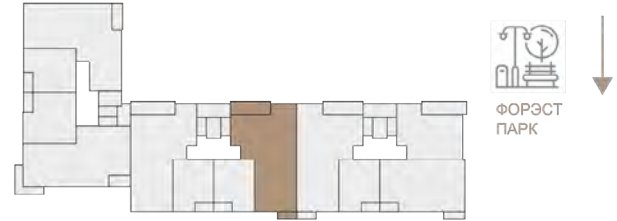
1. Все размеры помещения указаны в метрической системе, измерены до конструктивных элементов и не учитывают отделку стен и строительные допуски.
2. Все размеры помещений соответствуют проектной документации.
3. Все графически отображаемые на планах материалы, мебель и оборудование являются условными.
4. Фактическая площадь может отличаться от указанной.
5. Застройщик оставляет за собой право вносить изменения в поэтажные планы и любые характеристики, материалы, размеры, чертежи и удобства, упомянутые в данной брошюре, без предварительного уведомления.

АЛЬТА

3-КОМНАТНАЯ ТИП А

ПЛОЩАДЬ КВАРТИРЫ.....89.41 m² - 91.02 m²
 ПЛОЩАДЬ БАЛКОНОВ .10.23(3.07 m²)-12.18(3.65 m²)
 ОБЩАЯ ПЛОЩАДЬ.....92.48 m² - 94.65 m²

ПОЭТАЖНЫЙ ПЛАН, ЭТАЖ 10



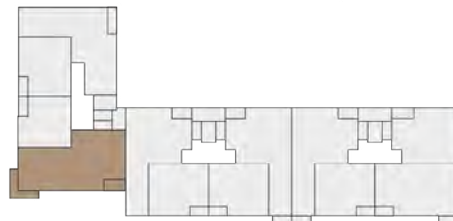
Примечание:

1. Все размеры помещения указаны в метрической системе, измерены до конструктивных элементов и не учитывают отделку стен и строительные допуски.
2. Все размеры помещений соответствуют проектной документации.
3. Все графически отображаемые на планах материалы, мебель и оборудование являются условными.
4. Фактическая площадь может отличаться от указанной.
5. Застройщик оставляет за собой право вносить изменения в поэтажные планы и любые характеристики, материалы, размеры, чертежи и удобства, упомянутые в данной брошюре, без предварительного уведомления.

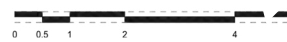
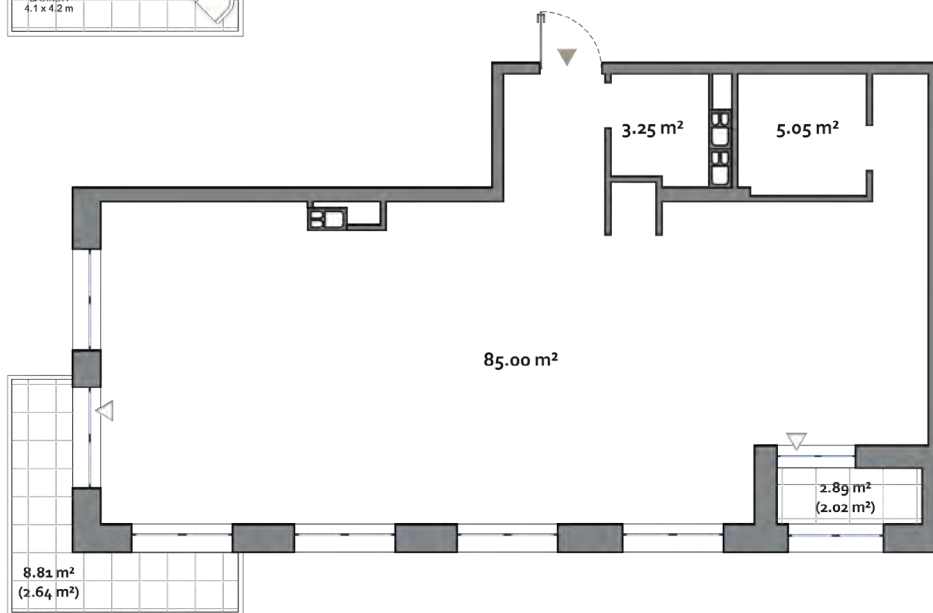
3-КОМНАТНАЯ
ТИП В

ПЛОЩАДЬ КВАРТИРЫ.....93.30 m² - 93.62 m²
 ПЛОЩАДЬ БАЛКОНОВ .11.70(4.66 m²)-13.42(4.03 m²)
 ОБЩАЯ ПЛОЩАДЬ.....97.65 m² - 97.96 m²

ПОЭТАЖНЫЙ ПЛАН, ЭТАЖ 2-10



ФОРЭСТ
ПАРК



Примечание:

1. Все размеры помещения указаны в метрической системе, измерены до конструктивных элементов и не учитывают отделку стен и строительные допуски.
2. Все размеры помещений соответствуют проектной документации.
3. Все графически отображаемые на планах материалы, мебель и оборудование являются условными.
4. Фактическая площадь может отличаться от указанной.
5. Застройщик оставляет за собой право вносить изменения в поэтажные планы и любые характеристики, материалы, размеры, чертежи и удобства, упомянутые в данной брошюре, без предварительного уведомления.