

ЛАРА

NV СЕВЕРНЫЙ
БЕРЕГ



ОСНОВНЫЕ ХАРАКТЕРИСТИКИ

Наслаждайтесь красотой квартала, утопающего в зеленых пейзажах. Дом «ЛАРА» обеспечивает насыщенный образ жизни, располагаясь напротив Форэст Парка с его живописными пейзажами и в нескольких минутах ходьбы от Лэйксайд Парка и Центрального сквера. Рядом с домом есть все необходимое для комфортной жизни: детский сад, школа, супермаркет, кафе и рестораны.

Современное прочтение классического архитектурного стиля точно передает общую концепцию «Северного Берега» – следование технологиям будущего, вдохновляясь богатой историей прошлого. Выгодное месторасположение дома с удобным выездом на МКАД и быстрым доступом к центру города позволят экономить самый ценный ресурс – ваше время.



35

минут
до аэропорта

25

минут
до центра
города

15

минут
до Национальной
библиотеки

10

минут
до Дворца
спорта

1

минута
до МКАД

30

минут
до ЖД
вокзала



ЛОКАЦИЯ



ЗДАНИЕ И ПРИЛЕГАЮЩАЯ ТЕРРИТОРИЯ

- выход к Променаду, рядом с Форест парком
- Центральный сквер в 1-й фазе в 5 минутах ходьбы
- фасад облицован декоративной штукатуркой
- распашные окна в алюминиевом профиле
- Лэйксайт Парк в 5 минутах ходьбы
- видовые балконы
- лифты, спускающиеся на нулевой этаж с кладовыми
- кладовые помещения
- доступность для людей с ограниченными возможностями
- подземная система сбора мусора



УДОБСТВА ЗДАНИЯ

Внутренний двор

- приватная территория без машин
- двор с ландшафтным дизайном площадью 2140 м²
- развивающая детская игровая зона
- закрытая велопарковка

Нулевой этаж

- кладовые помещения для каждой квартиры

Парковка

- плоскостная парковка рядом со зданием
- многоуровневый паркинг в шаговой доступности

Места общего пользования

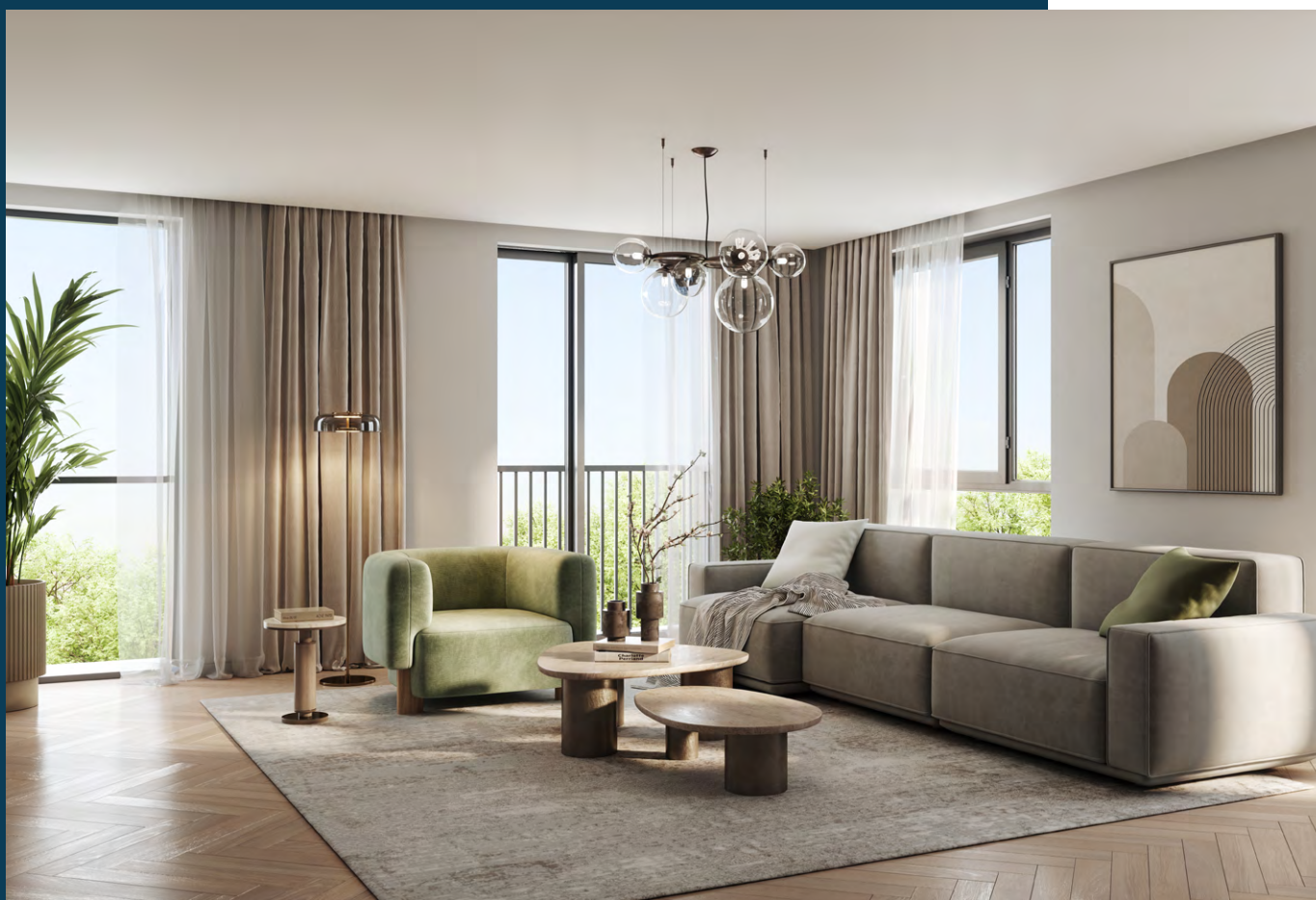
- элегантно оформленные и меблированные лобби и этажные холлы
- помещения для колясок и лапомойки



КВАРТИРЫ

В светлых и просторных квартирах дома «ЛАРА» приоритетными являются комфорт и удобство будущих жильцов.

- эргономичные планировки с высоким коэффициентом полезной площади
- окна в пол
- высота потолков 2,7 м



РАССРОЧКА И КРЕДИТОВАНИЕ

Для клиентов "Северного Берега" разработаны лучшие финансовые инструменты и условия, позволяющие выбрать наиболее комфортный способ оплаты. Стоимость квартиры при покупке в рассрочку или кредит не изменяется.

Привлекательная рассрочка от застройщика

Первоначальный взнос 50%, оставшаяся сумма ежемесячными платежами по 10%.

Выгодные условия кредитования от МТБанка

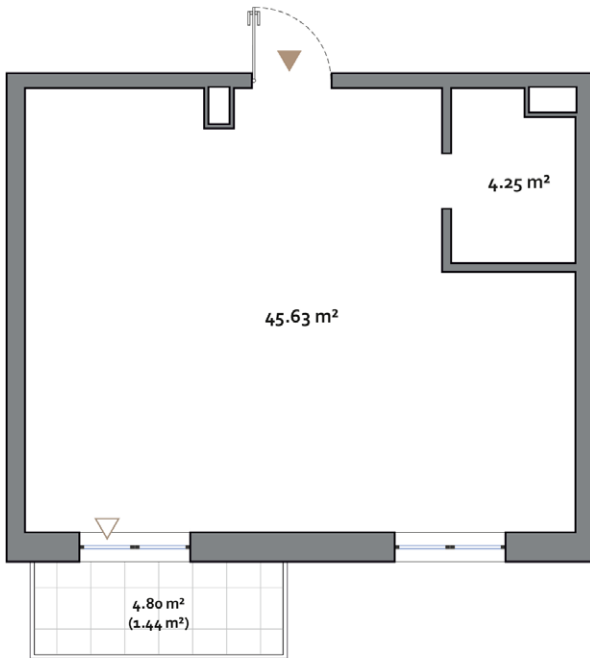
Кредит на срок до 30 лет покрывающий до 90% стоимости квартиры. Первые 12 месяцев ставка составляет 0,001%, далее - 14,08% (плавающая ставка, привязанная к ставке овернайт НБ РБ). Разрешено досрочное погашение без штрафов и комиссий.



1-КОМНАТНАЯ
ТИП А

ПЛОЩАДЬ КВАРТИРЫ..... 46.70 m² - 50.00 m²
 ПЛОЩАДЬ БАЛКОНОВ... 4.41 (1.32 m²)-9.09 (2.73 m²)
 ОБЩАЯ ПЛОЩАДЬ..... 46.70 m² - 52.70 m²

ПОЭТАЖНЫЙ ПЛАН
ЭТАЖ 3-10



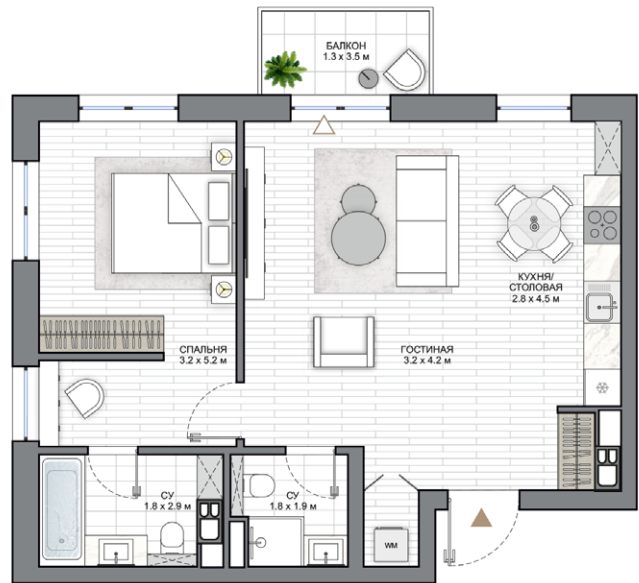
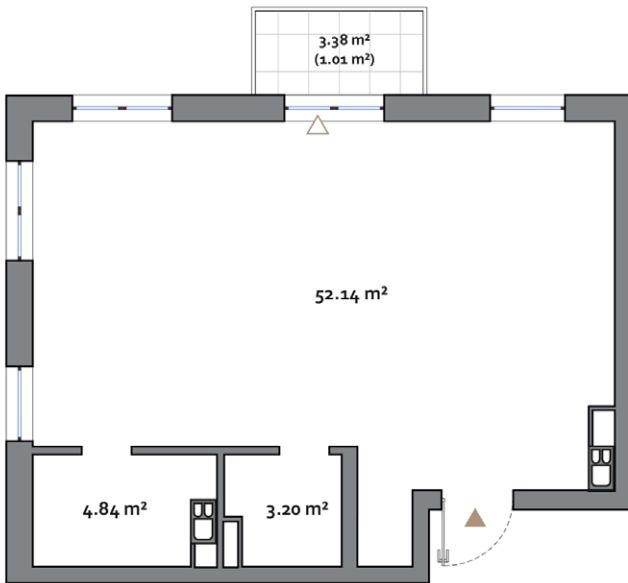
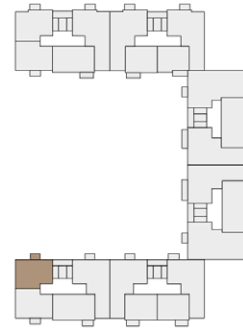
Примечание:

1. Все размеры помещения указаны в метрической системе, измерены до конструктивных элементов и не учитывают отделку стен и строительные допуски.
2. Все размеры помещений соответствуют проектной документации.
3. Все графически отображаемые на планах материалы, мебель и оборудование являются условными.
4. Фактическая площадь может отличаться от указанной.
5. Застройщик оставляет за собой право вносить изменения в поэтажные планы и любые характеристики, материалы, размеры, чертежи и удобства, упомянутые в данной брошюре, без предварительного уведомления.

1-КОМНАТНАЯ
ТИП В

ПЛОЩАДЬ КВАРТИРЫ.....59.59 м² - 63.30 м²
 ПЛОЩАДЬ БАЛКОНОВ...3.38 (1.01 м²)-7.69 (2.31 м²)
 ОБЩАЯ ПЛОЩАДЬ.....59.91 м² - 65.20 м²

ПОЭТАЖНЫЙ ПЛАН
ЭТАЖ 3-10



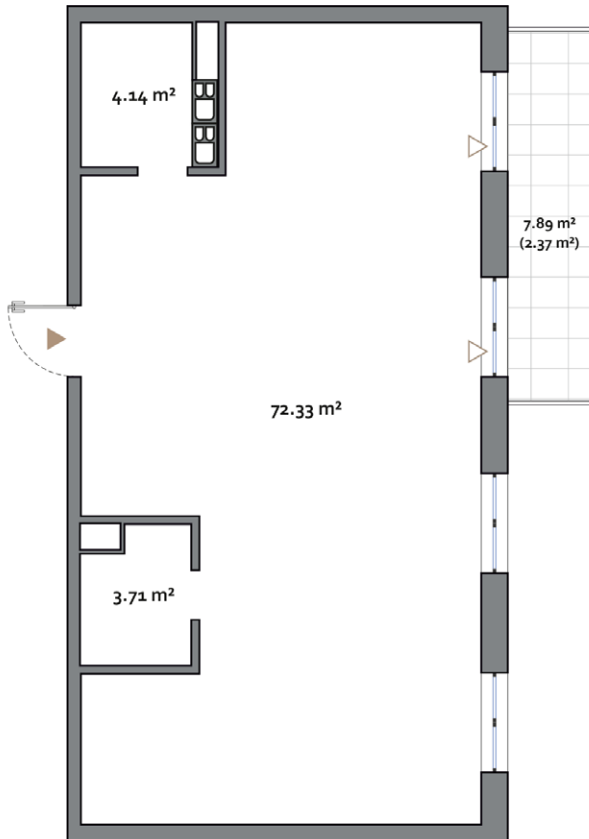
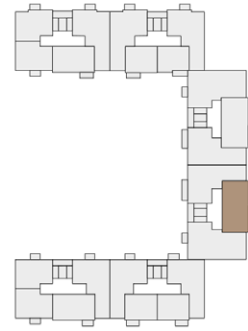
Примечание:

1. Все размеры помещения указаны в метрической системе, измерены до конструктивных элементов и не учитывают отделку стен и строительные допуски.
2. Все размеры помещений соответствуют проектной документации.
3. Все графически отображаемые на планах материалы, мебель и оборудование являются условными.
4. Фактическая площадь может отличаться от указанной.
5. Застройщик оставляет за собой право вносить изменения в поэтажные планы и любые характеристики, материалы, размеры, чертежи и удобства, упомянутые в данной брошюре, без предварительного уведомления.

2-КОМНАТНАЯ
ТИП Е

ПЛОЩАДЬ КВАРТИРЫ.....76.86 м² - 80.18 м²
 ПЛОЩАДЬ БАЛКОНОВ... 3.59 (1.08 м²)-7.89 (2.37 м²)
 ОБЩАЯ ПЛОЩАДЬ..... 78.31 м² - 82.57 м²

ПОЭТАЖНЫЙ ПЛАН
ЭТАЖ 3-10



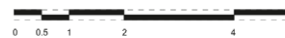
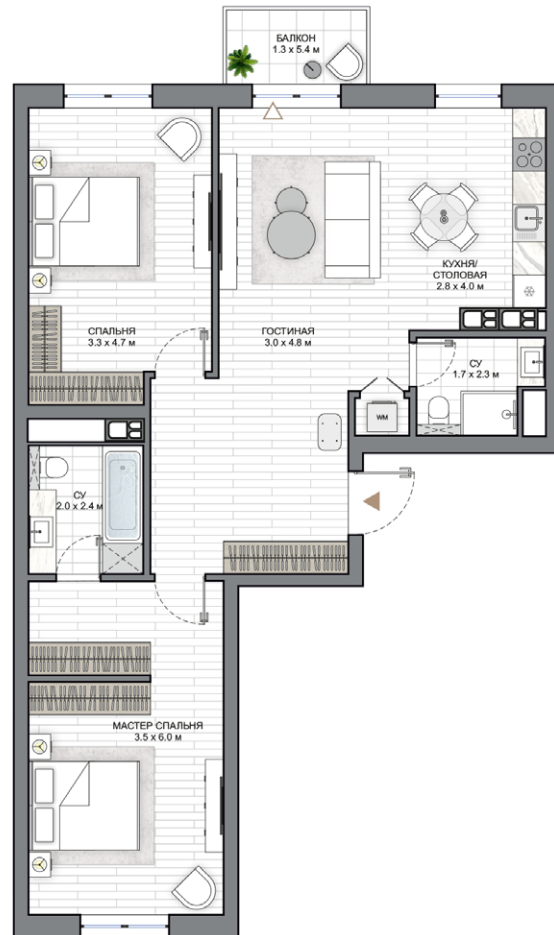
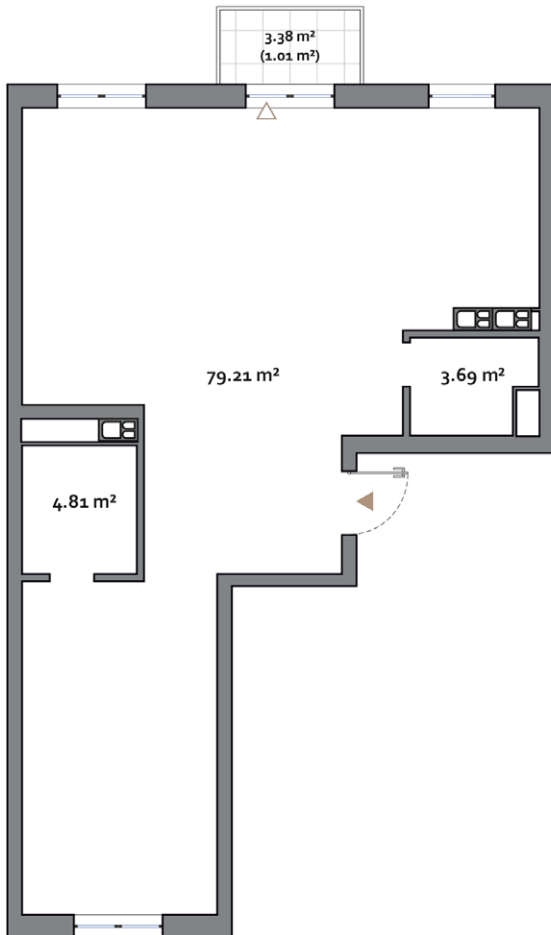
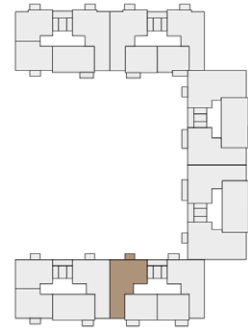
Примечание:

1. Все размеры помещения указаны в метрической системе, измерены до конструктивных элементов и не учитывают отделку стен и строительные допуски.
2. Все размеры помещений соответствуют проектной документации.
3. Все графически отображаемые на планах материалы, мебель и оборудование являются условными.
4. Фактическая площадь может отличаться от указанной.
5. Застройщик оставляет за собой право вносить изменения в поэтажные планы и любые характеристики, материалы, размеры, чертежи и удобства, упомянутые в данной брошюре, без предварительного уведомления.

2-КОМНАТНАЯ
ТИП Н

ПЛОЩАДЬ КВАРТИРЫ..... 87.62 m² - 91.60 m²
 ПЛОЩАДЬ БАЛКОНОВ... 3.38 (1.01 m²)-7.69 (2.31 m²)
 ОБЩАЯ ПЛОЩАДЬ..... 88.52 m² - 93.01 m²

ПОЭТАЖНЫЙ ПЛАН
ЭТАЖ 3-10



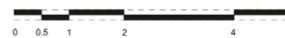
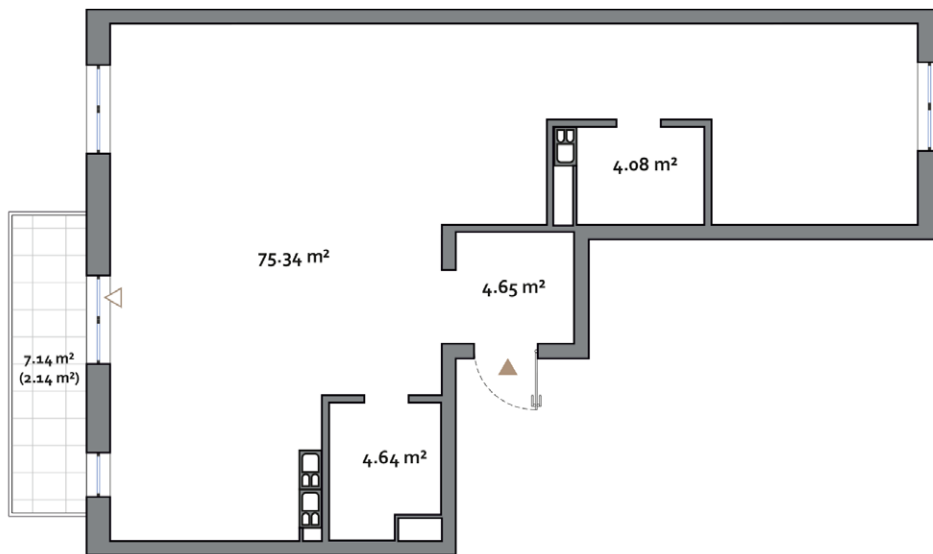
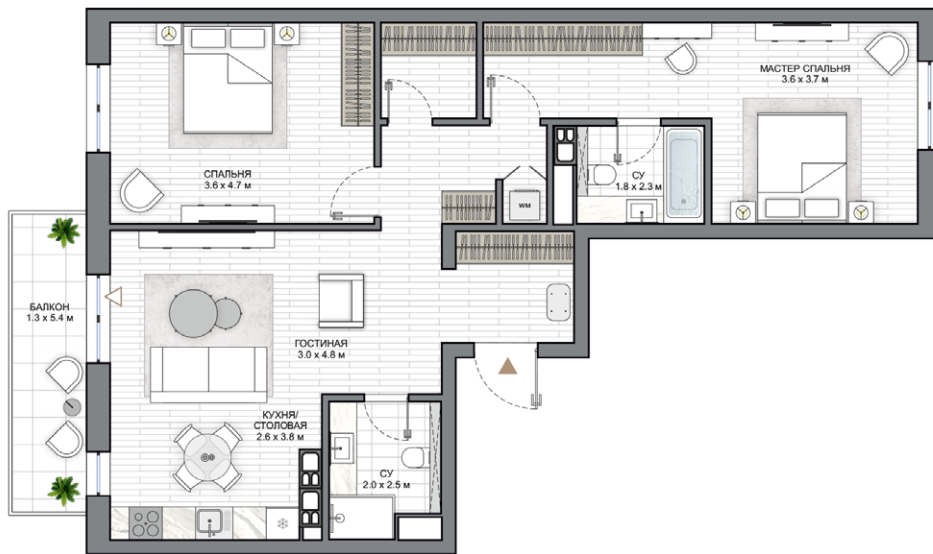
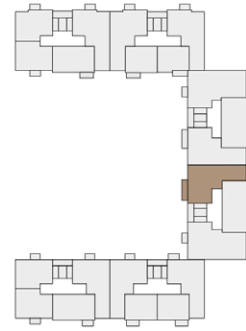
Примечание:

1. Все размеры помещения указаны в метрической системе, измерены до конструктивных элементов и не учитывают отделку стен и строительные допуски.
2. Все размеры помещений соответствуют проектной документации.
3. Все графически отображаемые на планах материалы, мебель и оборудование являются условными.
4. Фактическая площадь может отличаться от указанной.
5. Застройщик оставляет за собой право вносить изменения в поэтажные планы и любые характеристики, материалы, размеры, чертежи и удобства, упомянутые в данной брошюре, без предварительного уведомления.

2-КОМНАТНАЯ
ТИП I

ПЛОЩАДЬ КВАРТИРЫ..... 88.71 m² - 93.69 m²
 ПЛОЩАДЬ БАЛКОНОВ... 6.34 (1.90 m²) - 7.14 (2.14 m²)
 ОБЩАЯ ПЛОЩАДЬ..... 89.00 m² - 94.99 m²

ПОЭТАЖНЫЙ ПЛАН
ЭТАЖ 3-10



Примечание:

1. Все размеры помещения указаны в метрической системе, измерены до конструктивных элементов и не учитывают отделку стен и строительные допуски.
2. Все размеры помещений соответствуют проектной документации.
3. Все графически отображаемые на планах материалы, мебель и оборудование являются условными.
4. Фактическая площадь может отличаться от указанной.
5. Застройщик оставляет за собой право вносить изменения в поэтажные планы и любые характеристики, материалы, размеры, чертежи и удобства, упомянутые в данной брошюре, без предварительного уведомления.

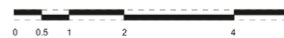
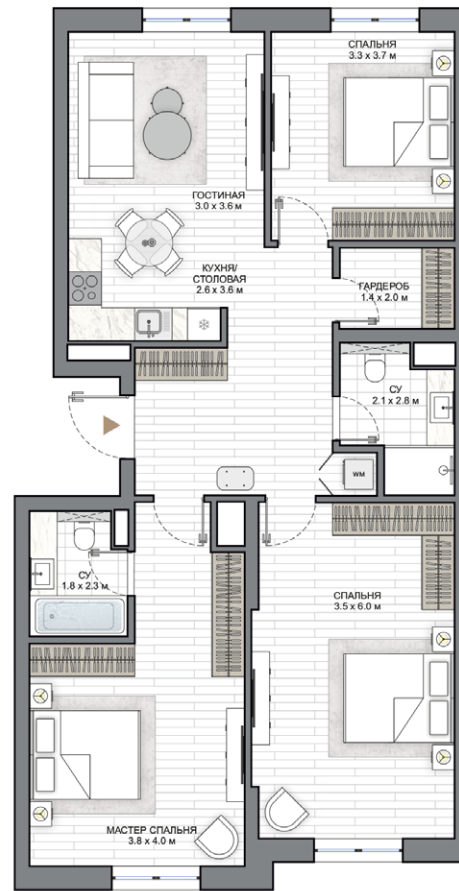
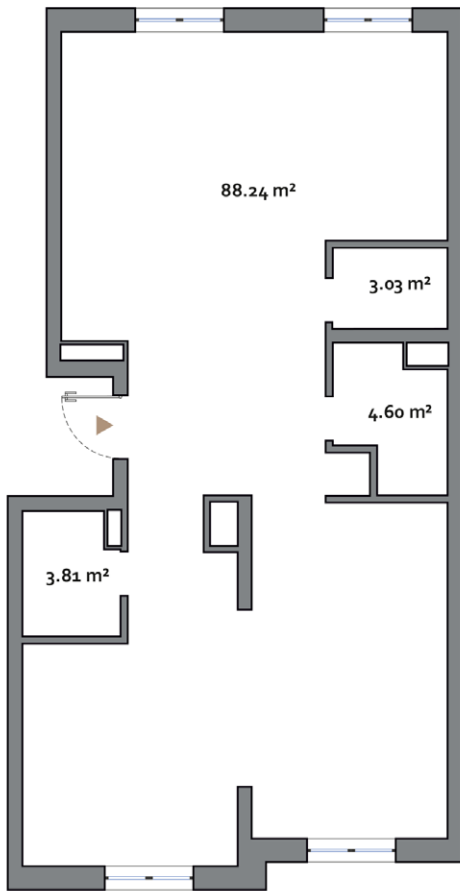
3-КОМНАТНАЯ
ТИП А

ПЛОЩАДЬ КВАРТИРЫ.....99.68 м²
ОБЩАЯ ПЛОЩАДЬ.....99.68 м²

ПОЭТАЖНЫЙ ПЛАН
ЭТАЖ 1



ФОРЭСТ
ПАРК



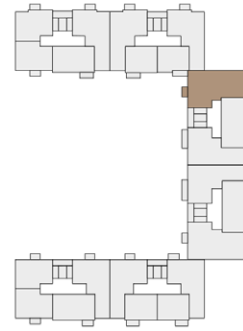
Примечание:

1. Все размеры помещения указаны в метрической системе, измерены до конструктивных элементов и не учитывают отделку стен и строительные допуски.
2. Все размеры помещений соответствуют проектной документации.
3. Все графически отображаемые на планах материалы, мебель и оборудование являются условными.
4. Фактическая площадь может отличаться от указанной.
5. Застройщик оставляет за собой право вносить изменения в поэтажные планы и любые характеристики, материалы, размеры, чертежи и удобства, упомянутые в данной брошюре, без предварительного уведомления.

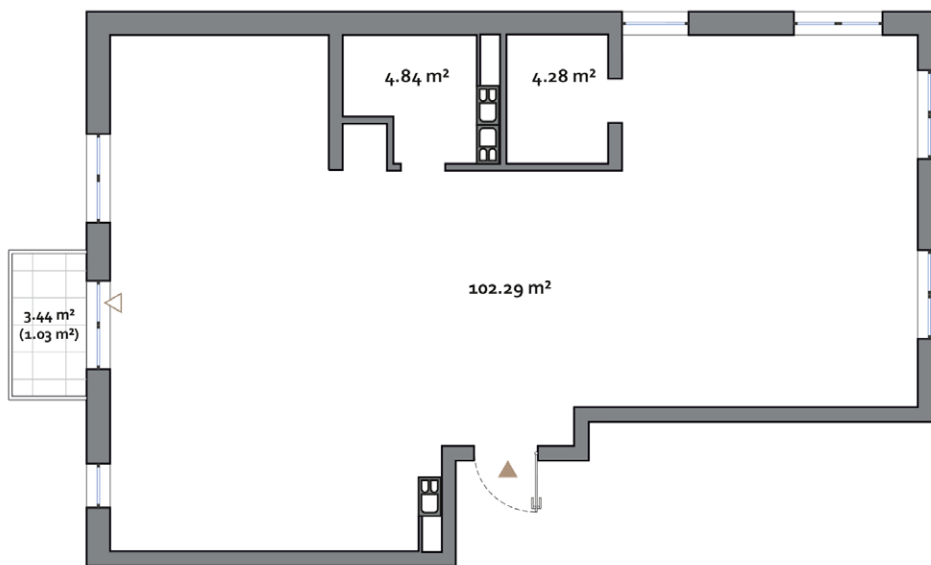
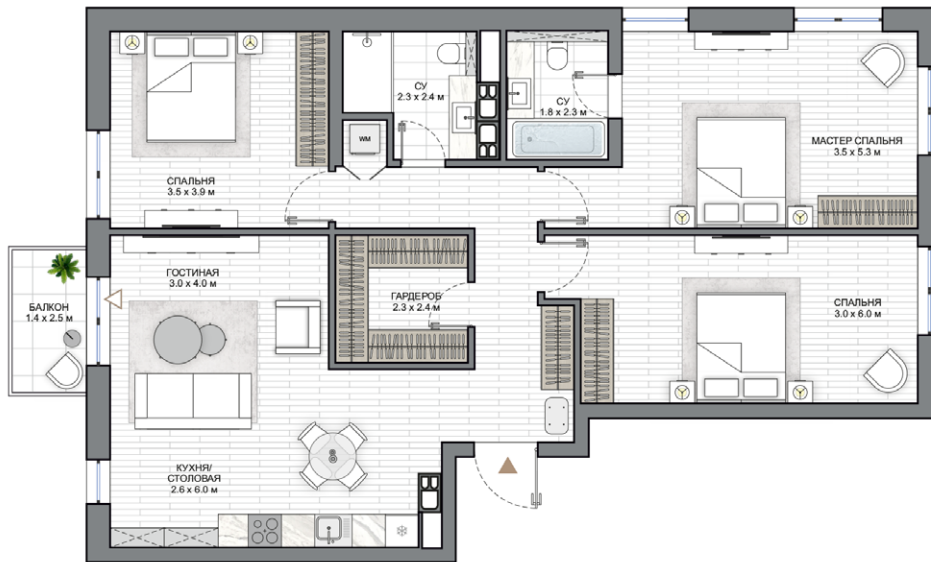
3-КОМНАТНАЯ
ТИП В

ПЛОЩАДЬ КВАРТИРЫ..... 111.40 м² - 112.15 м²
 ПЛОЩАДЬ БАЛКОНОВ... 3.44 (1.03 м²)-6.47 (1.94 м²)
 ОБЩАЯ ПЛОЩАДЬ..... 112.15 м² - 113.64 м²

ПОЭТАЖНЫЙ ПЛАН
ЭТАЖ 3-10



ФОРЭСТ
ПАРК



Примечание:

1. Все размеры помещения указаны в метрической системе, измерены до конструктивных элементов и не учитывают отделку стен и строительные допуски.
2. Все размеры помещений соответствуют проектной документации.
3. Все графически отображаемые на планах материалы, мебель и оборудование являются условными.
4. Фактическая площадь может отличаться от указанной.
5. Застройщик оставляет за собой право вносить изменения в поэтажные планы и любые характеристики, материалы, размеры, чертежи и удобства, упомянутые в данной брошюре, без предварительного уведомления.