

NW СЕВЕРНЫЙ  
БЕРЕГ

# ЭЛОРА







# СЕВЕРНЫЙ БЕРЕГ

## НОВОЕ УНИКАЛЬНОЕ МЕСТО ДЛЯ ЖИЗНИ В БЕЛАРУСИ

"Северный Берег" - это принципиально новый подход к созданию жилого комплекса на берегу озера, в самом сердце столицы. Черпая вдохновение в богатой истории и архитектуре города, "Северный Берег" является примером жилого комплекса будущего.

Господин Алаббар полностью изменил подход к строительству, поставив в приоритет благополучие и комфорт будущих жителей. Особое внимание уделяется организации инфраструктуры и созданию нового стиля жизни. Для достижения этих целей привлекаются выдающиеся дизайнеры и архитекторы со всего мира.



35  
минут  
до аэропорта

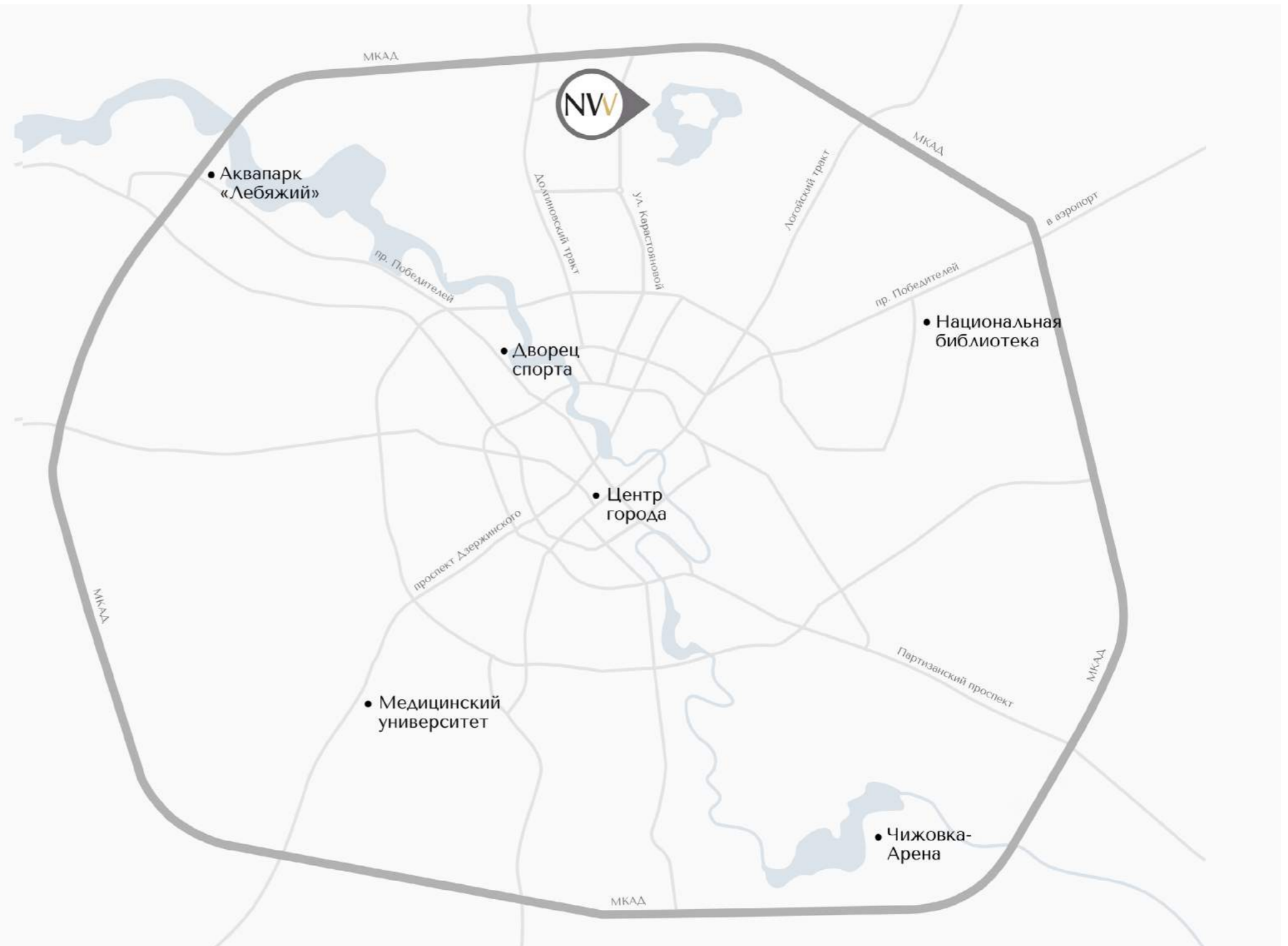
25  
минут  
до центра  
города

1  
минут  
до МКАД

15  
минут  
до Национальной  
библиотеки

30  
минут  
до ЖД вокзала

10  
минут  
до Дворца  
спорта







ЛЭЙКСАЙД ПАРК

ЦНЯНСКОЕ ВДХР.

ЦЕНТРАЛЬНЫЙ СКВЕР

ЭЛОРА

ДЕТСКИЙ САД

СУПЕРМАРКЕТ И ПАРКИНГ

АЛЬТА

ФОРЭСТ ПАРК И ПРОМЕНАД

АРИЯ



Выставочный центр



Парки



Ледовый каток



Школы



Детские площадки



Велодорожка



Площадки для собак



Детские сады



IT Университет



Супермаркеты



Пирс для рыбалки



Поликлиники





# ЛЭЙКСАЙД ПАРК

Жители "Северного Берега" смогут отдыхать в уникальном Лэйксайд Парке с разнообразной инфраструктурой и замечательной экологией.

Пленительная красота природы в сочетании с многочисленными зонами отдыха и развлечений создают идеальную атмосферу для уединения или дружеского общения.



Зеленые парки



Скульптуры



Амфитеатр



Спортивные площадки



Велодорожка



Беговая дорожка



Зоны барбекю



Зоны для пикников



Пирс для рыбалки



Городской пляж



Детские площадки



Кафе





# ЦЕНТРАЛЬНЫЙ СКВЕР

Новый взгляд на стиль жизни - уютная площадь с ухоженным парком, окруженным бутиками и брендовыми магазинами, кафе и ресторанами с авторской кухней.

Центральный сквер, расположенный в соседней первой фазе, станет излюбленным местом для пеших прогулок, а также местом проведения развлекательных мероприятий и праздников.



Бутики



Рестораны  
и кафе



Мероприятия  
на открытом  
воздухе



Ледовая  
площадка



Скульптуры



Парк



Детские  
площадки



Зоны для  
пикников





## КЛУБ ЖИЛЬЦОВ

"Северный Берег" предлагает новый формат жилого комплекса, сочетающий в себе преимущества локального комьюнити и развитой инфраструктуры с эксклюзивными сервисами и услугами.

Клуб Жильцов с элегантно оформленными помещениями расположен в пределах пешей доступности. Пользоваться услугами премиум-класса и зонами для комфортного времяпрепровождения смогут исключительно жители комплекса.



Кинотеатр



Игровая зона



Тренажерный зал



Переговорная



Коворкинг



Комната для мероприятий



Детская комната



Кафе





# ФОРЭСТ ПАРК

Роскошный зеленый променад с пешеходными и велодорожками, а также детскими площадками отличает эту фазу "Северного Берега".

Дополняет зеленый каркас района Форэст Парк, гармонично интегрированный в застройку.

В уже существующем лесном ландшафте созданы комфортные локации для отдыха и зоны для активностей. Став неотъемлемой частью архитектурного ансамбля, Форэст Парк делает квартал еще более экологичным и живописным.



Велодорожка



Променад



Игровые  
зоны



# ЭЛОРА







# ЭЛОРА

“ЭЛОРА” сочетает в себе уединенную жизнь в окружении природы и близость к инфраструктуре города. Здесь вы сможете наслаждаться гармонией жизни и роскошным отдыхом без шума и городской суеты. В 5 минутах ходьбы раскинулся утопающий в зелени Форэст Парк, даря жителям района живописные виды и новый формат отдыха.

Создавайте счастливые и радостные моменты всей семьей в квартале, где есть все необходимое для комфортной жизни: детский сад, супермаркет, кафе, образовательные центры, а также расположенный рядом оживленный Центральный Сквер и Лэйксайт Парк.





Bakery

Bakery

Bakery

Bakery

ГАРМОНИЈА  
ЖИЗНИ



ДЕТСКИЙ САД

СУПЕРМАРКЕТ И МНОГОУРОВНЕВЫЙ ПАРКИНГ

ЭЛОРА

АЛЬТА

ФОРЭСТ ПАРК

АРИЯ







ЭЛЕГАНТНОСТЬ И  
ПОВСЕДНЕВНЫЙ КОМФОРТ





# ИНТЕРЬЕРЫ

Элегантный интерьер зон общего пользования обеспечивает комфорт и уединение. Благодаря большим окнам лобби всегда будет наполнено естественным светом, создавая уютную и гостеприимную атмосферу.

- светлое дизайнерское лобби
- элегантные этажные холлы
- колясочные и лапомойки

Отдыхайте с семьей в благоустроенном дворе-парке с зоной для воркаута и игровой площадкой для детей. Начните новую главу вашей жизни с бесконечными возможностями в доме "ЭЛОРА"!



1-КОМНАТНАЯ  
ТИПА

ПЛОЩАДЬ КВАРТИРЫ..... 35.42 m<sup>2</sup> - 41.29 m<sup>2</sup>  
ПЛОЩАДЬ БАЛКОНОВ... 2.76(0.83 m<sup>2</sup>) - 6.73(2.02 m<sup>2</sup>)  
ОБЩАЯ ПЛОЩАДЬ..... 36.25 m<sup>2</sup> - 42.27 m<sup>2</sup>

ПОЭТАЖНЫЙ ПЛАН  
ЭТАЖ 1-10

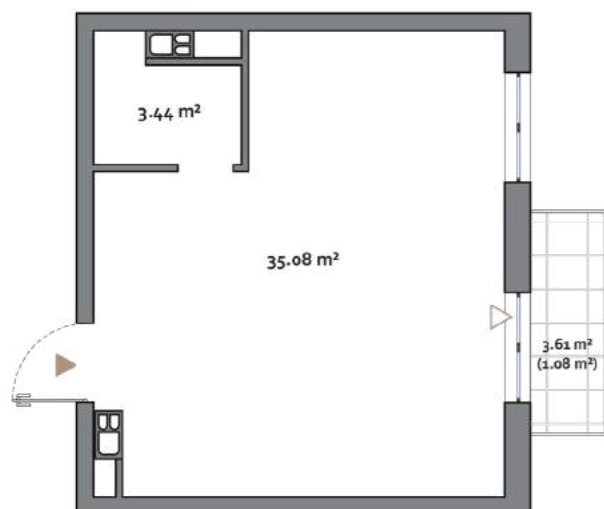


1 КВ

1-КОМНАТНАЯ  
ТИП С

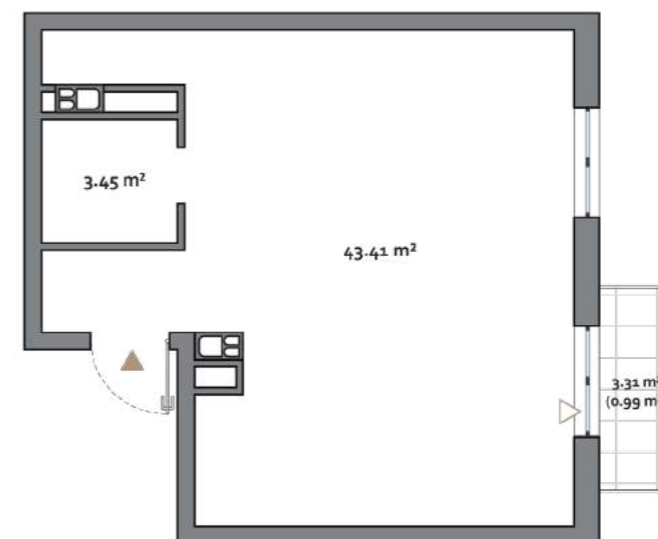
ПЛОЩАДЬ КВАРТИРЫ..... 46.86 m<sup>2</sup> - 47.53 m<sup>2</sup>  
ПЛОЩАДЬ БАЛКОНОВ... 3.22(0.97 m<sup>2</sup>) - 3.31(0.99 m<sup>2</sup>)  
ОБЩАЯ ПЛОЩАДЬ..... 47.53 m<sup>2</sup> - 47.85 m<sup>2</sup>

ПОЭТАЖНЫЙ ПЛАН  
ЭТАЖ 1-6



Примечание:

1. Все размеры помещения указаны в метрической системе, измерены до конструктивных элементов и не учитывают отделку стен и строительные допуски.
2. Все размеры помещений соответствуют проектной документации.
3. Все графически отображаемые на планах материалы, мебель и оборудование являются условными.
4. Фактическая площадь может отличаться от указанной.
5. Застройщик оставляет за собой право вносить изменения в поэтажные планы и любые характеристики, материалы, размеры, чертежи и удобства, упомянутые в данной брошюре, без предварительного уведомления.



Примечание:

1. Все размеры помещения указаны в метрической системе, измерены до конструктивных элементов и не учитывают отделку стен и строительные допуски.
2. Все размеры помещений соответствуют проектной документации.
3. Все графически отображаемые на планах материалы, мебель и оборудование являются условными.
4. Фактическая площадь может отличаться от указанной.
5. Застройщик оставляет за собой право вносить изменения в поэтажные планы и любые характеристики, материалы, размеры, чертежи и удобства, упомянутые в данной брошюре, без предварительного уведомления.



2-КОМНАТНАЯ  
ТИП В

ПЛОЩАДЬ КВАРТИРЫ.....52.39 m<sup>2</sup> - 59.75 m<sup>2</sup>  
 ПЛОЩАДЬ БАЛКОНОВ... 3.39(1.02 m<sup>2</sup>) - 6.18(1.85 m<sup>2</sup>)  
 ОБЩАЯ ПЛОЩАДЬ.....52.39 m<sup>2</sup> - 60.90 m<sup>2</sup>

ПОЭТАЖНЫЙ ПЛАН  
ЭТАЖ 2-10



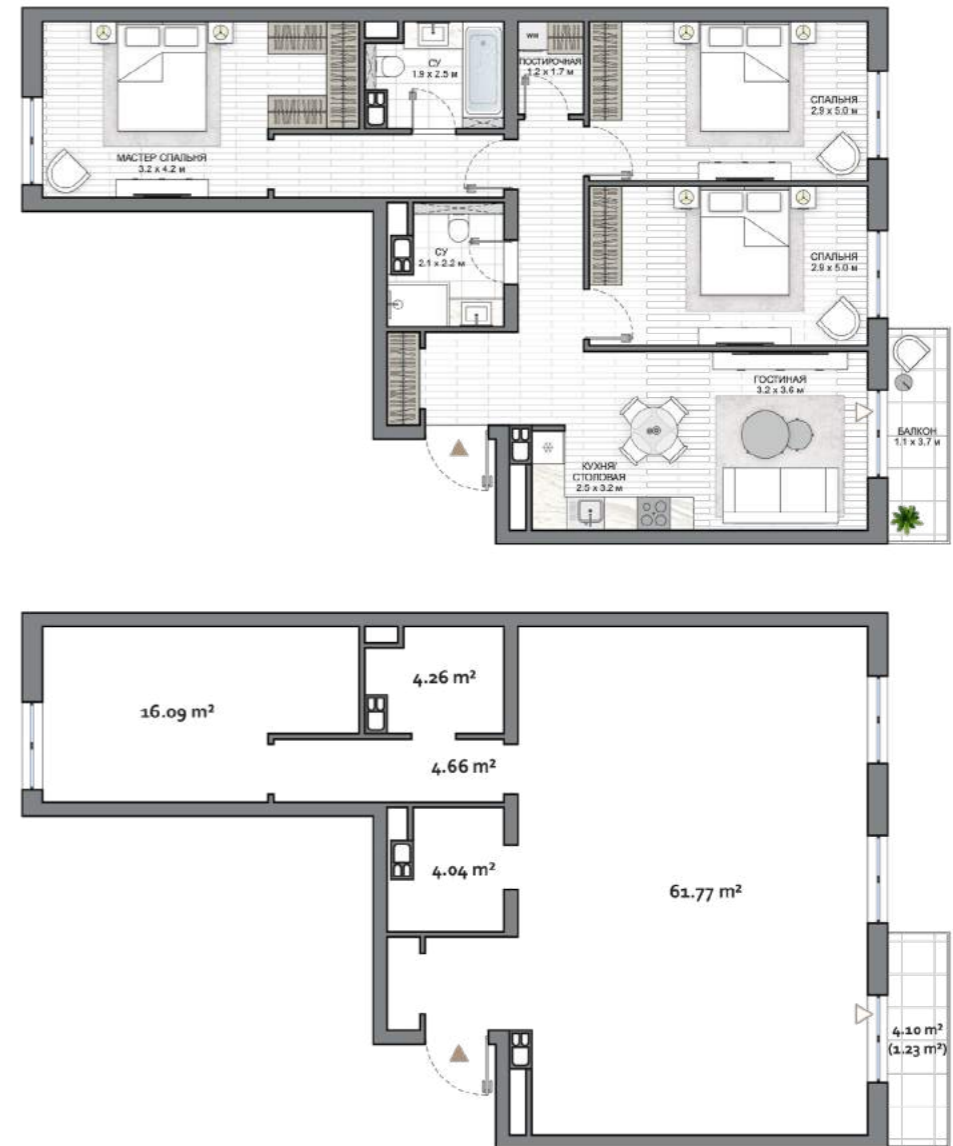
Примечание:

1. Все размеры помещения указаны в метрической системе, измерены до конструктивных элементов и не учитывают отделку стен и строительные допуски.
2. Все размеры помещений соответствуют проектной документации.
3. Все графически отображаемые на планах материалы, мебель и оборудование являются условными.
4. Фактическая площадь может отличаться от указанной.
5. Застройщик оставляет за собой право вносить изменения в поэтажные планы и любые характеристики, материалы, размеры, чертежи и удобства, упомянутые в данной брошюре, без предварительного уведомления.

3-КОМНАТНАЯ  
ТИП В

ПЛОЩАДЬ КВАРТИРЫ.....89.73 m<sup>2</sup> - 90.94 m<sup>2</sup>  
 ПЛОЩАДЬ БАЛКОНОВ... 3.64(1.09 m<sup>2</sup>) - 6.73(2.02 m<sup>2</sup>)  
 ОБЩАЯ ПЛОЩАДЬ.....90.81 m<sup>2</sup> - 92.96 m<sup>2</sup>

ПОЭТАЖНЫЙ ПЛАН  
ЭТАЖ 2-10



Примечание:

1. Все размеры помещения указаны в метрической системе, измерены до конструктивных элементов и не учитывают отделку стен и строительные допуски.
2. Все размеры помещений соответствуют проектной документации.
3. Все графически отображаемые на планах материалы, мебель и оборудование являются условными.
4. Фактическая площадь может отличаться от указанной.
5. Застройщик оставляет за собой право вносить изменения в поэтажные планы и любые характеристики, материалы, размеры, чертежи и удобства, упомянутые в данной брошюре, без предварительного уведомления.



3-КОМНАТНАЯ  
ТИП С

ПЛОЩАДЬ КВАРТИРЫ.....89.24 m<sup>2</sup> - 91.75 m<sup>2</sup>  
 ПЛОЩАДЬ БАЛКОНОВ...6.58(1.98 m<sup>2</sup>)-12.78(3.83 m<sup>2</sup>)  
 ОБЩАЯ ПЛОЩАДЬ.....90.96 m<sup>2</sup> - 94.85 m<sup>2</sup>

ПОЭТАЖНЫЙ ПЛАН  
ЭТАЖ 1-10



4-КОМНАТНАЯ  
ТИП А

ПЛОЩАДЬ КВАРТИРЫ.....120.80 m<sup>2</sup> - 121.67 m<sup>2</sup>  
 ПЛОЩАДЬ БАЛКОНОВ...7.24(2.17 m<sup>2</sup>) - 9.35(2.81 m<sup>2</sup>)  
 ОБЩАЯ ПЛОЩАДЬ.....121.67 m<sup>2</sup> - 123.61 m<sup>2</sup>

ПОЭТАЖНЫЙ ПЛАН  
ЭТАЖ 1-6



Примечание:

1. Все размеры помещений указаны в метрической системе, измерены до конструктивных элементов и не учитывают отделку стен и строительные допуски.
2. Все размеры помещений соответствуют проектной документации.
3. Все графически отображаемые на планах материалы, мебель и оборудование являются условными.
4. Фактическая площадь может отличаться от указанной.
5. Застройщик оставляет за собой право вносить изменения в поэтажные планы и любые характеристики, материалы, размеры, чертежи и удобства, упомянутые в данной брошюре, без предварительного уведомления.

Примечание:

1. Все размеры помещений указаны в метрической системе, измерены до конструктивных элементов и не учитывают отделку стен и строительные допуски.
2. Все размеры помещений соответствуют проектной документации.
3. Все графически отображаемые на планах материалы, мебель и оборудование являются условными.
4. Фактическая площадь может отличаться от указанной.
5. Застройщик оставляет за собой право вносить изменения в поэтажные планы и любые характеристики, материалы, размеры, чертежи и удобства, упомянутые в данной брошюре, без предварительного уведомления.







# ЭЛОРА

NORTHWATERFRONT.BY



Международный номер: +375 17 311-6888

Бесплатный номер: 8-801-100-3888

Отдел продаж "Северный Берег",  
Минск, ул. Свердлова, 11

**NVW** СЕВЕРНЫЙ  
БЕРЕГ