

# parkland 4



паркленд

03

04-922



## العبار

المؤسس / الإمارات العربية المتحدة

## نبذة

يدير مشروع الواجهة البحرية الشمالية "نورث ووتر فرونت" أحد أكبر المطورين العقاريين في العالم، السيد محمد العبّار، رجل الأعمال الإماراتي الريادي في مساهماته التحويلية في المشاريع وريادة الأعمال والتطوير العقاري.

تتوزع مشاريعه العقارية المعروفة في 16 دولة مختلفة، وتتميز بكونها مجمّعات مخططة بدقة، تتضمن وحدات سكنية وتجارية وفندقية فخمة. وتعكس مشاريعه العقارية أعلى درجات الفخامة والأناقة بتصاميمها الحديثة ومرافقها المتطورة.

## وتتضمن أبرز إنجازاته ما يلي :

- برج خليفة، وهو أطول مبنى في العالم ويضم 200 طوابق.
- منطقة وسط مدينة دبي «داون تاون دبي» التي تضم أكثر من 1,800 متجر و30 ألف منزل بتعداد سكان يبلغ 90 ألف نسمة.
- دبي مول في وسط مدينة دبي، وهو الوجهة الأكثر إقبالاً للزوار بمعدّل عالمي يصل إلى 100 مليون زائر سنوياً. ويضم المول أفخم العلامات التجارية العالمية، والعديد من مرافق المأكولات والمشروبات والأقسام الترفيهية.
- أكثر من 70 سلسلة من الفنادق والمنتجعات في الإمارات والعالم ومنها «سانت ريجس» و«ماندارين أورينتال» و«فيرمونت» و«العنوان للفنادق والمنتجعات» و«ذا بريستول» و«بلوسان» و«بالاس» و«لوكوندا» و«أرمانى للفنادق والمنتجعات» وفندق «دبليو» و«فيدا» وفنادق «روف» ومجموعة إعمار للنوادي الترفيهية.

# جزء من رحلتنا

دبي مارينا



داون تاون دبي



مول دبي



برج خليفة



9

مراكز تسوق

150<sup>k</sup>

ألف منزل

70<sup>+</sup>

فندق ومنتجع

16

دولة

عضورنا العالمي



ذا نورث ووترفرونت

# وجهة جديدة ومتميزة في بيلاروسيا

يعد مشروع الواجهة البحرية الشمالية "نورث ووتر فرونت" رؤية جديدة لمجتمع الواجهة البحرية في قلب العاصمة، حيث ينشد المستقبل بينما يستمد الإلهام من التاريخ الغني للحي. ويمثل المشروع تطوراً طبيعياً للمدينة، حيث يشكل المشروع وجهةً جديدة ومتفردة في بيلاروسيا.

يولي العبار الأولوية لرفاهية السكان وتجاربهم، مع التركيز على إتاحة وسائل الراحة عالية الجودة وأنماط حياة متميزة لقاطني المشاريع، بالاستعانة بالمصممين والمهندسين المعماريين الأكثر تميزاً لابتكار مجمعات عالمية المستوى.





**35** دقيقة

من المطار

**25** دقيقة

من مركز المدينة

**15** دقيقة

من المكتبة الوطنية

**10** دقائق

من قصر الرياضة

**1** دقيقة

من الطريق الدائري

# تجربة معيشية ومجتمعية متفردة

مشروع الواجهة البحرية الشمالية مجتمع نابض بالحياة، يعزز جودة حياة السكان من خلال توفير أعلى مستويات الراحة. ويعد المشروع مجتمعاً ذا نمط حياة فريد، بفضل تخطيطه الاحترافي واهتمامه بأدق التفاصيل، ليكون مدينةً ضمن المدينة.



منافذ بيع



مطاعم ومقاهي



50%

مساحات خضراء



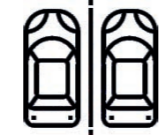
50+

مسكن على ضفاف البحيرة



عائد مجزي

على الاستثمار



أماكن وقوف

السيارات في الشوارع وفي  
أقبية المباني





## الخدمات المجتمعية

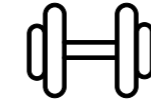
- |   |   |   |  |   |   |   |   |   |   |
|---|---|---|--|---|---|---|---|---|---|
|  |  |  |  |  |  |  |  |  |  |
| جامعة تكنولوجيا المعلومات   | مناطق لعب الأطفال   | محلات التجزئة   | مسارات للدراجات الهوائية   | محلات السوبرماركت   | مركز تسوق   | حلبة التزلج على الجليد  | حدائق الحي  | حدائق عامة  | مركز معارض  |
|  |  |  |  |  |  |  |  |  |  |
| رصيف صيد السمك  | حدائق للكلاب  | كنيسة   | منطقة الفنون   | رياض أطفال  | مستوصف  | مدارس   | مطاعم ومقاهي  | فنادق   | مسارات للجري  |



# رئزردنشال كلوب

يوفر «نورث ووترفرونت» تجربة فريدة تجمع بين مزايا العيش في الحي ووسائل الراحة والخدمات الحصرية.

ويقع النادي السكني في الحي في الطابق الأرضي من باركلاند ٤، ويعدّ وجهةً حصرية لسكان المنطقة، حيث يتيح نمط حياة يجمع بين الحداثة والسكينة، فضلا عن سهولة الوصول إلى المرافق والخدمات المتميزة.



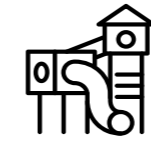
صالة رياضية



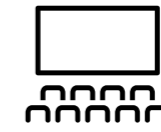
مساحة عمل  
مشارك



مقهى



منطقة أطفال



سينما



غرفة اجتماعات



منطقة ألعاب



قاعة احتفالات









# Meeting Room



# ليكسايد بارك

سيتاح لقاطني وزوار مجمع «نورث ووترفرونت» قضاء أوقاتٍ متميزة ضمن بيئةٍ حديثة وصحية في الحديقة على ضفاف البحيرة. توفر الحديقة للجميع أجواءً مثالية للأنشطة الخارجية، بما فيها التنزه مع الأصدقاء والسير مع الحيوانات الأليفة، واللعب مع الأطفال، والاسترخاء في مكان هادئ.



منطقة اللعب  
والترفيه



منطقة النزهات



رصيف الصيد



المقاهي



مسار الدراجات  
الهوائية



حدائق خضراء



الشاطئ الحضري



مناطق الشواء



مسار الجري



الحمامات العامة



المدرج



الفنون







# ساعة الحي

منظورٌ جديدة لنمط الحياة مع متنزه مفتوح لتلبية متطلبات الحي، ولمساتٍ تضيفي عليه مزيداً من التميز، إلى جانب محلات التجزئة الراقية والمطاعم الرائدة. ستصبح هذه المساحة متنفساً للترفيه، لاسيما للمشاة، ووجهةً للمناسبات الخاصة.



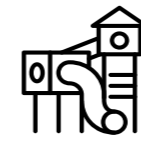
متنزه



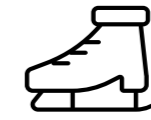
متاجر تجزئة



مطاعم ومقاهي



منطقة لعب الأطفال



حلبة تزلج على الجليد



فعاليات خارجية





# parkland 4

يقع في بيئة حضرية مثالية وحيّ فاخر ويشكل مزيجاً من فن العمارة الحديثة والمحيط الطبيعي.

تم تصميم المبنى ليتكامل بسلاسة مع الطبيعة، حيث يتميز بإطلالاته البانورامية على المساحات الخضراء المحيطة ووضفاف البحيرة، ما يتيح للقاطنين شعوراً دائماً بالارتباط بالطبيعة. وتتفرد كل وحدة سكنية بتصميمها كمساحات معيشة فسيحة، مزودة بشرفات خاصة ومرافق مميزة، مما يوفر للقاطنين ملاذاً هادئاً بعيداً عن صخب الخارج. ويقع المبنى في موقعٍ مميز، بالقرب من متاجر البيع بالتجزئة وحديقة البحيرة والمدارس، ومجموعة من المرافق الأخرى ضمن مجمع «نورث ووترفرونت».







غرين باراديس



## التصميم الداخلي

يتميز باركلاند ٤ بتشطيبات داخلية أنيقة تضيء أجواء من السحر والجمال.

وتتيح غرف المعيشة وتناول الطعام إضاءةً طبيعية، وتمتاز بأرضياتها المغلقة، وتتضمن مطبخ حديث، وغرفة منفصلة مخصصة للغسيل، وغرفة نوم رئيسية مع حمام داخلي.

ويشكّل هذا التناغم بين الجمال والحداثة مساحة مثالية للحياة، تجمع بين الأناقة والكفاءة.







## التصميم الخارجي

تم تصميم الواجهة بأسلوب معاصر، وبالاستعانة بأنماط تشكيلية تبرز جمالية التصميم، بتشطيبات من الطوب.

مع الاهتمام بالتفاصيل المعمارية والتشطيبات الأنيقة، يبرز باركلاند ٤ كمعلم رائع للحياة العصرية الحديثة.

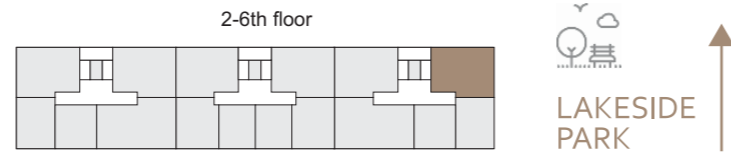
ويتضمن الطابق الأرضي نادٍ سكني يقدم مجموعة واسعة من وسائل الراحة لقاطني الحي، تشمل غرفة متعددة الاستخدامات، وحمام ساونا، وغرفة ألعاب، ومساحات عمل مشتركة ومقهى.



KEY PLAN

2 BEDROOM  
TYPE B

APARTMENT AREA.....47.48 - 55.48 m<sup>2</sup>  
BALCONY AREA.....0.75 - 3.34 m<sup>2</sup>  
NET AREA.....50.82 - 56.23 m<sup>2</sup>



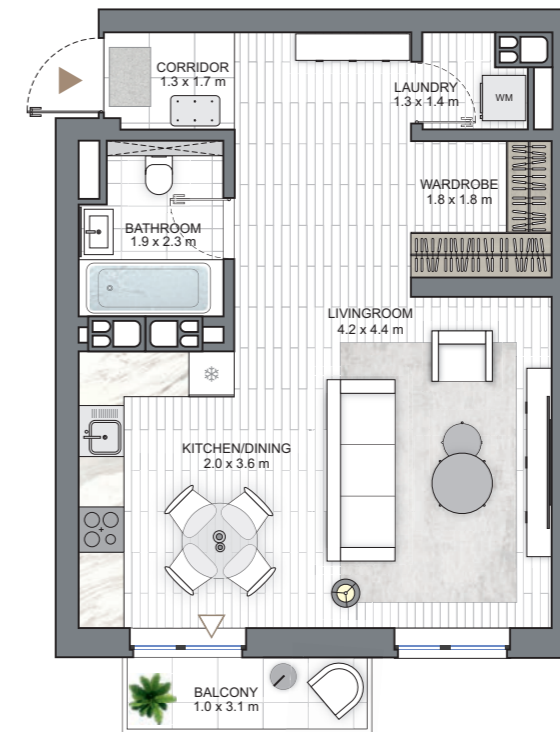
Disclaimer

1. All room dimensions are in metric and measured to structural elements and exclude wall finishes and construction tolerances.
2. All dimensions have been provided by our consultant architects.
3. All materials, dimensions, features and amenities are approximate at the time of printing.
4. Actual area may vary from stated area and unit direction may vary from unit to unit. The developer reserves the right to make revisions to the floor plans and any features, materials, dimensions, drawings and amenities mentioned in this brochure without notice.

KEY PLAN

1 BEDROOM  
TYPE A

APARTMENT AREA.....30.82 - 42.44 m<sup>2</sup>  
BALCONY AREA.....0.75 - 2.27 m<sup>2</sup>  
NET AREA.....31.57 - 43.25 m<sup>2</sup>

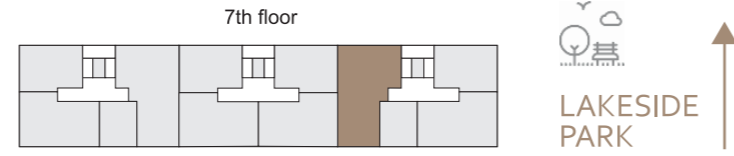


Disclaimer

1. All room dimensions are in metric and measured to structural elements and exclude wall finishes and construction tolerances.
2. All dimensions have been provided by our consultant architects.
3. All materials, dimensions, features and amenities are approximate at the time of printing.
4. Actual area may vary from stated area and unit direction may vary from unit to unit. The developer reserves the right to make revisions to the floor plans and any features, materials, dimensions, drawings and amenities mentioned in this brochure without notice.

4 BEDROOM  
TYPE D

APARTMENT AREA.....92.11 m<sup>2</sup>  
BALCONY AREA.....3.43 m<sup>2</sup>  
NET AREA.....95.53 m<sup>2</sup>

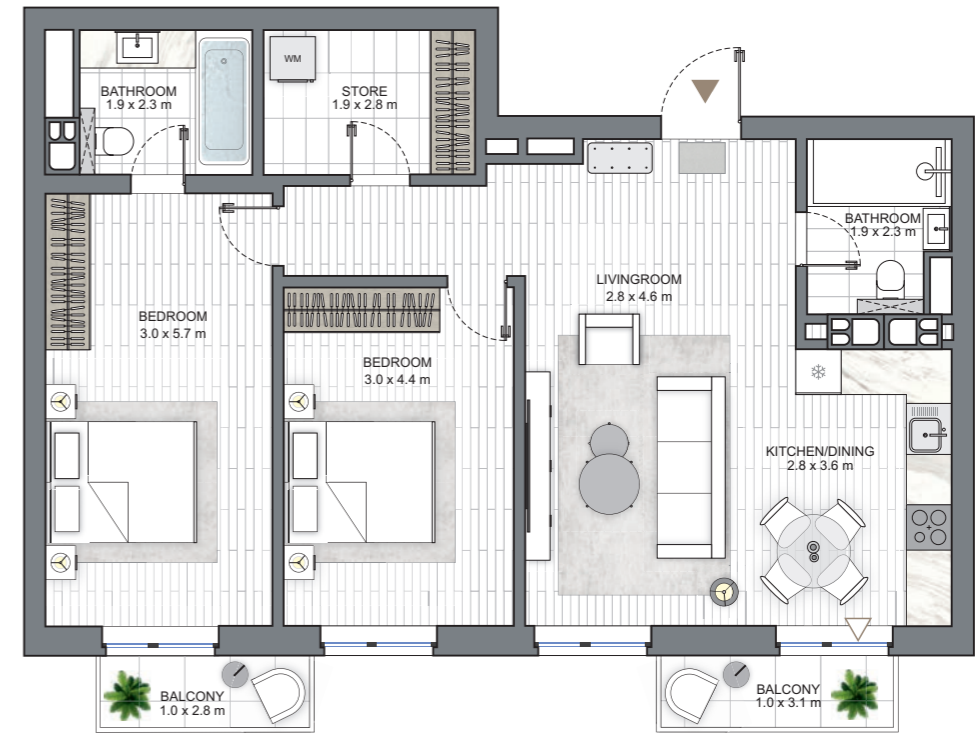


Disclaimer

1. All room dimensions are in metric and measured to structural elements and exclude wall finishes and construction tolerances.
2. All dimensions have been provided by our consultant architects.
3. All materials, dimensions, features and amenities are approximate at the time of printing.
4. Actual area may vary from stated area and unit direction may vary from unit to unit. The developer reserves the right to make revisions to the floor plans and any features, materials, dimensions, drawings and amenities mentioned in this brochure without notice.

3 BEDROOM  
TYPE C

APARTMENT AREA.....67.83 - 74.28 m<sup>2</sup>  
BALCONY AREA.....1.5 - 3.25 m<sup>2</sup>  
NET AREA.....71.09 - 75.78 m<sup>2</sup>



Disclaimer

1. All room dimensions are in metric and measured to structural elements and exclude wall finishes and construction tolerances.
2. All dimensions have been provided by our consultant architects.
3. All materials, dimensions, features and amenities are approximate at the time of printing.
4. Actual area may vary from stated area and unit direction may vary from unit to unit. The developer reserves the right to make revisions to the floor plans and any features, materials, dimensions, drawings and amenities mentioned in this brochure without notice.



# parkland 4



نورث ووترفرونت

الهاتف المجاني : 8-801-100-3888

الهاتف الدولي : +375 17 311-6888

مركز مبيعات نورث ووترفرونت، شارع سفيردلوفا 11، مينسك

[northwaterfront.by](http://northwaterfront.by)

**NW** NORTH  
WATERFRONT